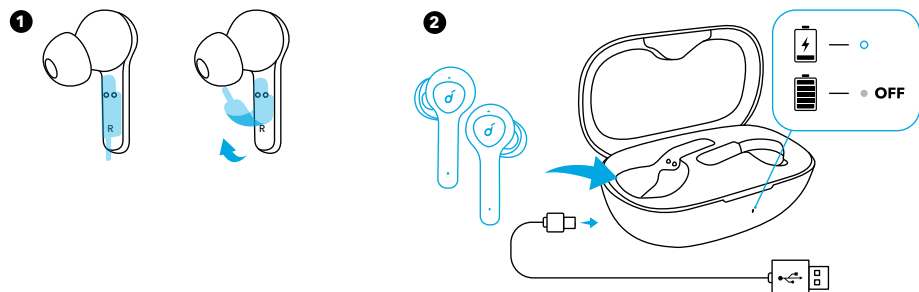


Soundcore Life P2
USER MANUAL

| | | | |
|--------------|----|---------------------|-----|
| English | 01 | Português | 66 |
| Čeština | 06 | Русский | 71 |
| Dansk | 11 | Slovenský Jazyk | 76 |
| Deutsch | 17 | Slovenski Jezik | 81 |
| ελληνικά | 21 | Svenska | 86 |
| Español | 26 | Türkçe | 91 |
| Suomi | 31 | 日本語 | 96 |
| Français | 36 | 한국어 | 101 |
| Magyar | 41 | 简体中文 | 106 |
| Italiano | 10 | 繁體中文 | 111 |
| Nederlands | 51 | Portugues do Brasil | 116 |
| Norsk | 56 | العَرَبِيَّة | 121 |
| Język polski | 61 | תִּירָב | 126 |

Charging

- Remove the protective film from the earbuds when using for the first time.
- Fully charge both the earbuds and the charging case before the first-time using.
- To prevent damage, use the provided USB-C cable.
- Fully dry off the earbuds and the USB port before charging.

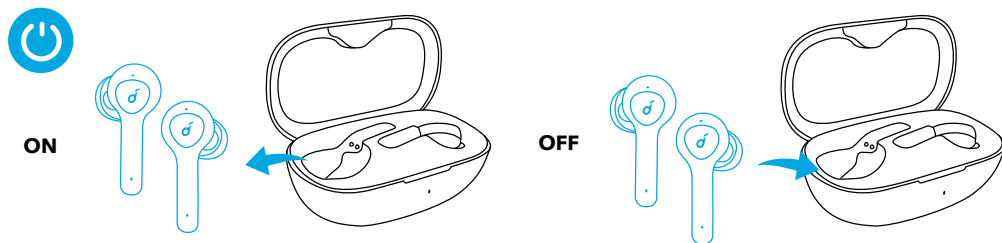


LED behaviour (Earbuds & Charging case)

| | | |
|---|--------------|--|
| ○ | Steady white | Being Charging |
| ● | Light off | <ul style="list-style-type: none"> Fully charged Remaining battery >10% (when in use) |

Powering On/Off

The earbuds will automatically power on when taken out of the charging case and power off when placed back into the charging case.



LED behaviour (Earbuds)

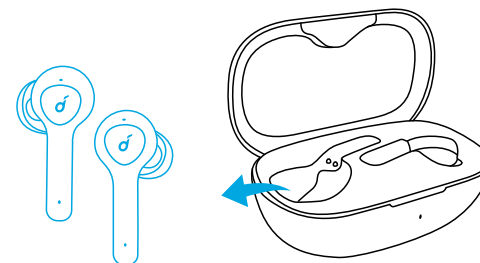
| | | |
|-----|---|---------------------------|
| ON | ○ | Steady white for 1 second |
| OFF | ● | Steady red for 1 second |

- To manually power on, press the multi-function button on either one of the earbuds.
- To manually power off, press and hold the multi-function button on either one of the earbuds for 3 seconds.

Pairing

True Wireless Stereo Connection

The right earbud will automatically connect with the left earbud when taken out of the charging case.



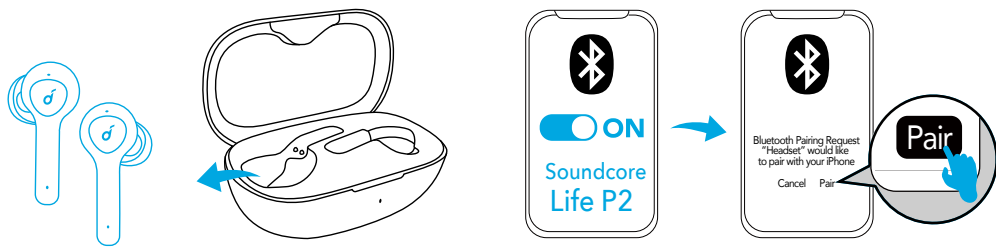
LED behaviour (Earbuds)

| | | |
|---|---------------------------|----------------|
| ⦿ | Breathing white | TWS connecting |
| ○ | Steady white for 1 second | TWS connected |

- When powered off, press and hold the multi-function button on both earbuds for 1 second, the earbuds will enter TWS connecting mode.
- When powered on and connected, place either one of the earbuds into the charging case, you can keep using the other one.
- When powered on and connected, if either one of the earbuds is out of battery and powered off, you can keep using the other one.
- When you are on a call, place either one of the earbuds into the charging case, 3 to 5 seconds later, the microphone in the other earbud will be activated.

Bluetooth Pairing with your Device

The earbuds will enter pairing mode when powered on. You are requested to confirm the connection when you see a pop-out screen.



LED behaviour (Earbuds)

| | | |
|--|---------------------------|---------------------|
| | Flashing white | Bluetooth pairing |
| | Steady white for 1 second | Bluetooth connected |

In the pairing process, some devices are incompatible with Qualcomm True Wireless Primary-Secondary dual pairing names, it may notice "connection unsuccessful" when you tap "Pair" or even no screen popped out. Don't worry and it will not influence the using.

Once successfully paired, the primary earbud connects with your device and transfers signal to the secondary earbud, the latter one will not connect with your device. As a result, in the Bluetooth pairing list on your device, it may indicate that only one side is connected while the other side is not.

| | |
|-----------------|---------------|
| BLUETOOTH | |
| Soundcore XXX | Connected |
| Soundcore XXX-L | Not Connected |

- To pair with another Bluetooth device, turn off Bluetooth on the currently connected device first.
- Each time you power on your Soundcore earphones, it will automatically connect to your last successfully connected device if available within the Bluetooth range.

Wearing

1. Choose the ear tips that fit your ears the best.
2. Insert the earbuds into the inner canal of your ears.
3. Turn and find the most comfortable position.

Controls

| | | |
|------------------|---|-----------------|
| | | |
| Play / Pause | | Press (R/L) |
| Next track | | Press twice (R) |
| Previous track | | Press twice (L) |
| Volume up / down | Control volume via the connected device | |

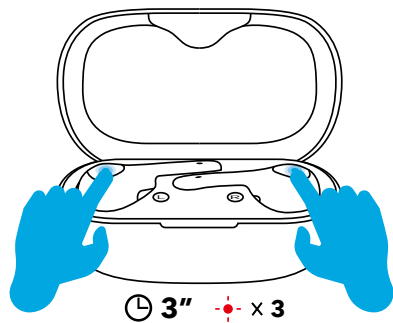
| | | |
|---------------------|--|-----------------------------------|
| | | |
| Answer / End a call | | Press (R/L) |
| Reject a call | | Press and hold for 1 second (R/L) |
| Enable mono mode | Remove either one of the earbuds off your ear and press and hold the button on the other earbud for 1 second | |

| | | |
|---|--|-----------------------------------|
| | | |
| Activate Siri or other voice assistant software | | Press and hold for 1 second (R/L) |

Reset

Reset the earbuds if the earbuds cannot connect with each other properly or cannot connect with your device properly.

1. Place the earbuds into the charging case and make sure they are being charged.
 2. Press and hold the button on both earbuds for 3 seconds until the LED indicators flash red 3 times and then turn white.
- All the memory data will be cleared.



Specifications

Specifications are subject to change without notice.

| | |
|---|---|
| Input | 5 V --- 500 mA |
| Rated output power | 7 mW @ 1% THD |
| Battery capacity | 55 mA x 2 (earbuds); 700 mA (charging case) |
| Charging time | 2 hours |
| Playtime (varies by volume level and content) | 7 hours (Totally 40 hours with the charging case) |
| Driver size | 6 mm x 2 |
| Frequency response | 20 Hz - 20 kHz |
| Impedance | 16 Ω |
| Bluetooth version | V 5.0 |
| Bluetooth frequency | 2402-2480 MHz |
| Audio codec format | SBC, AAC, aptX |
| Bluetooth range | 10 m / 33 ft |

Qualcomm® aptX™ Technical specifications

Compression ratio: 4:1

Word depth: Support 16bit and 24bit

Decoding delay: Sample rate 48kHz<2ms

Dynamic range: 16bit>92dB, 24bit>120dB

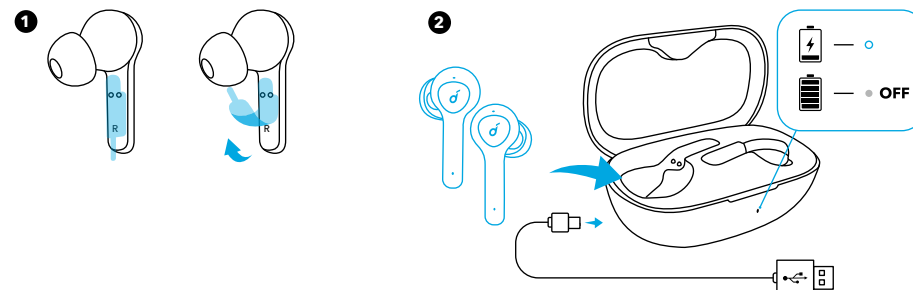
Data rates: 352kbps

Decode mode: Stereo

Qualcomm aptX is a product of Qualcomm Technologies, Inc. and/or its subsidiaries. Qualcomm is a trademark of Qualcomm Incorporated, registered in the United States and other countries. aptX is a trademark of Qualcomm Technologies International, Ltd., registered in the United States and other countries.

Nabíjení

- Před prvním použitím odstraňte ze sluchátek ochrannou fólii.
- Před prvním použitím sluchátka i nabíjecí pouzdro úplně dobijte.
- Používejte dodávaný kabel USB-C, abyste zabránili poškození.
- Před nabíjením sluchátka a port USB úplně vysušte.

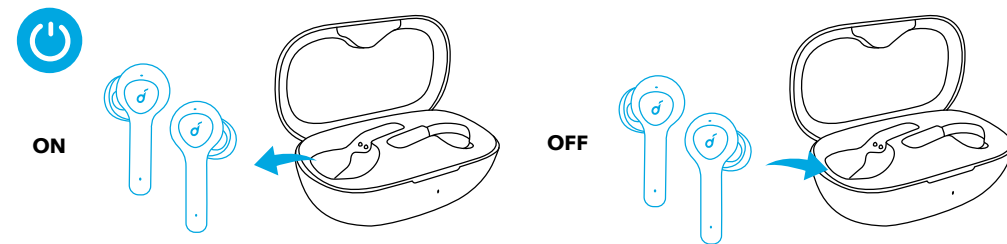


Chování LED (sluchátka a nabíjecí pouzdro)

| | | |
|----------------------------------|---------------------------|---|
| <input type="radio"/> | Svítil bíle nepřerušovaně | Nabíjí se |
| <input checked="" type="radio"/> | Nesvítil | <ul style="list-style-type: none"> • Plně nabito • Zbývající baterie > 10% (během používání) |

Zapnutí/Vypnutí

Sluchátka se automaticky zapnou, když je vytáhnete z nabíjecího pouzdra, a vypnou, když je vrátíte zpět do nabíjecího pouzdra.



Chování LED (sluchátka)

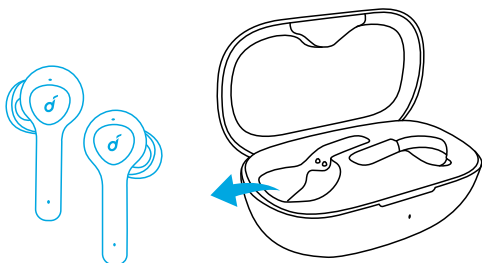
| | | |
|---------|----------------------------------|---------------------------------|
| ZAPNOUT | <input type="radio"/> | Svítil bíle po dobu 1 sekund |
| VYPNOUT | <input checked="" type="radio"/> | Svítil červeně po dobu 1 sekund |

- Chcete-li sluchátka zapnout ručně, stiskněte a podržte multifunkční tlačítko na jednom ze sluchátek.
- Chcete-li sluchátka vypnout ručně, stiskněte a podržte multifunkční tlačítko na jednom ze sluchátek po dobu 3 sekund.

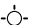

Párování

Připojení True Wireless Stereo

Pravé sluchátko se automaticky spojí s levým, když jej vytáhnete z nabíjecího pouzdra.



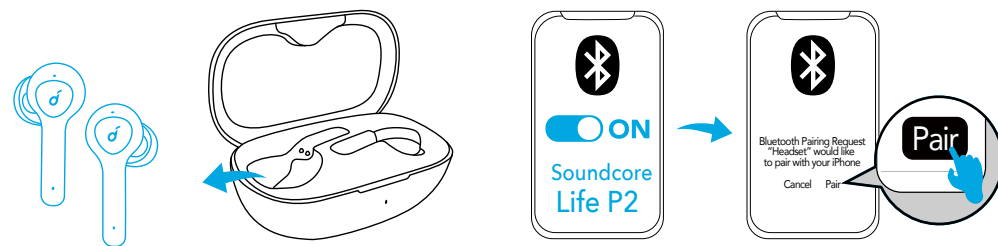
Chování LED (sluchátka)

| | | |
|---|------------------------------|-----------------|
|  | Bliká bíle | Připojování TWS |
|  | Svítil bíle po dobu 1 sekund | TWS připojeno |

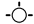

- Když jsou sluchátka vypnutá, stiskněte a podržte multifunkční tlačítko na obou sluchátkách po dobu 1 sekund a sluchátka vstoupí do režimu připojení TWS.
- Když jsou sluchátka zapnutá a připojená, umístěte jedno ze sluchátek do nabíjecího pouzdra a pouzdro zavřete. Stále budete moci používat druhé sluchátko.
- Když jsou sluchátka zapnutá a připojená a jedno z nich má vybitou baterii a je vypnuté, stále můžete používat druhé sluchátko.
- Během hovoru můžete kterékoliv sluchátko umístit do nabíjecího pouzdra, čímž se aktivuje se mikrofon v druhém sluchátku.

Párování Bluetooth se zařízením

Sluchátka během nabíjení vstoupí do režimu párování. Zobrazí se automaticky otevírané okno a budete požádáni o potvrzení připojení.




Chování LED (sluchátka)

| | | |
|---|------------------------------|---------------------|
|  | Bliká bíle | Párování Bluetooth |
|  | Svítil bíle po dobu 1 sekund | Bluetooth připojeno |

Během procesu párování jsou některá zařízení nekompatibilní s názvy duálního párování Qualcomm True Wireless. Když klepnete na „Spárovat“, může se zobrazit oznámení „neúspěšné připojení“, nebo se dokonce nemusí zobrazit žádné automaticky otevírané okno. Nedělejte si starosti, nebude to mít vliv na používání.

Po úspěšném spárování se hlavní sluchátko spojí se zařízením a bude přenášet signál do druhého sluchátka. Druhé sluchátko se nespojí s vaším zařízením. Následkem toho na seznamu párování Bluetooth v zařízení může být uvedeno, že je připojena pouze jedna strana, zatímco druhá strana ne.




| | |
|---|---------------|
| BLUETOOTH  | |
| Soundcore XXX | Connected |
| Soundcore XXX-L | Not Connected |



- Chcete-li spárovat další zařízení, nejprve vypněte Bluetooth na aktuálně připojeném zařízení.
- Pokaždé, když zapnete sluchátka Soundcore, automaticky se připojí k naposledy úspěšně připojenému zařízení, pokud je v dosahu Bluetooth.

Nošení

1. Zvolte si koneček do ucha, který se do vašeho ucha nejlépe hodí.
2. Sluchátka vložte do vnitřního kanálku uší.
3. Zapněte je a najděte nejpohodlnější polohu.

Ovládání

| 🎵 | | |
|----------------------------|---|-----------------------|
| Přehrát / pozastavit |  | Stiskněte (P/L) |
| Následující skladba |  | Stiskněte dvakrát (P) |
| Předchozí skladba |  | Stiskněte dvakrát (L) |
| Zvýšení/Snížení hlasitosti | Hlasitost ovládejte z připojeného zařízení | |

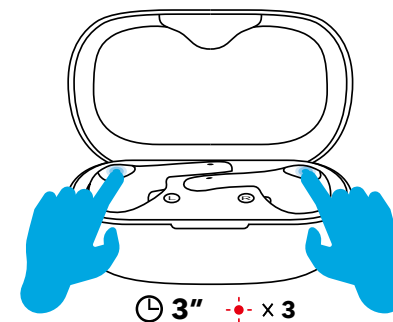
| ☎ | | |
|---------------------------|--|--|
| Odpovědět / Ukončit hovor |  | Stiskněte (P/L) |
| Zamítnout hovor |  | Stiskněte a podržte po dobu 1 sekund (P/L) |
| Zapnout mono režim | Vytáhněte jedno ze sluchátek z ucha a poté stiskněte a podržte jedno ze sluchátek po dobu 1 sekund | |

| 🎤 | | |
|---|---|--|
| Aktivovat Siri nebo jiného softwarového hlasového asistenta |  | Stiskněte a podržte po dobu 1 sekund (P/L) |

Resetování

Pokud se sluchátka nemohou vzájemně správně spojit nebo se nemohou připojit k zařízení, resetujte sluchátka.

- Sluchátka umístěte do nabíjecího pouzdra a zkontrolujte, že se nabíjí.
- Stiskněte a podržte tlačítko na obou sluchátkách po dobu 3 sekund. LED kontrolky budou blikat červeně 3krát a poté bíle.
→ měti budou vymazána.



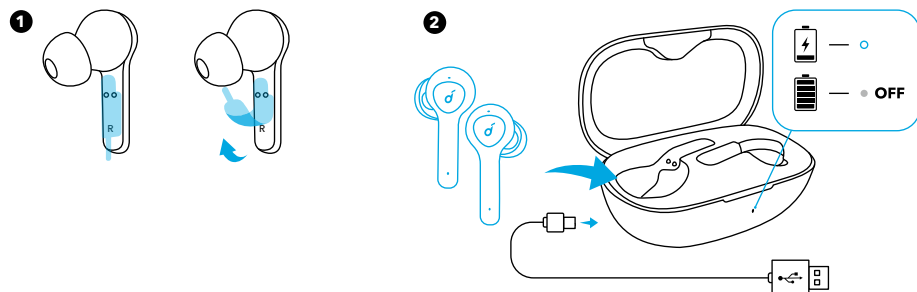
Specifikace

Specifikace se mohou bez předchozího upozornění změnit.

| | |
|---|---|
| Vstup | 5 V $\bar{\bar{}}$ 500mA |
| Jmenovitý výstupní výkon | 7 mW @ 1% THD |
| Kapacita baterie | 55 mA x 2 (sluchátka); 700 mA (nabíjecí pouzdro) |
| Doba nabíjení | 2 hodiny |
| Doba přehrávání (liší se podle hlasitosti a obsahu) | 7 hodiny (celkem 40 hodin s nabíjecím pouzdrům) |
| Velikost ovladače | 6 mm x 2 |
| Frekvenční rozsah | 20 Hz - 20 kHz |
| Impedance | 16 Ω |
| Bluetooth version | V 5.0 |
| Frekvence Bluetooth | 2402–2480 MHz |
| Formát zvukového kodeku | SBC, AAC, aptX |
| Dosah připojení Bluetooth | 10 m / 33 ft |

Oplader

- Fjern beskyttelsesfilmen fra øretelefonerne når du tager dem i brug første gang.
- Oplad begge øretelefonerne og opladeetuiet helt inden de tages i brug første gang.
- Brug det medfølgende USB-C-kabel for at undgå beskadigelse.
- Tør både øretelefonerne og USB-porten grundigt af inden opladning.

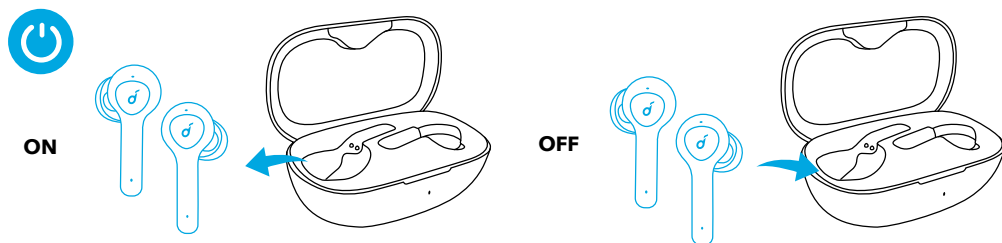


LED-funktioner (Øretelefoner og opladeetui)

| | | |
|---|----------------|---|
| ○ | Konstant hvidt | Under opladning |
| ● | Slukket | <ul style="list-style-type: none"> • Helt opladet • Tilbageværende batteriniveau >10% (under brug) |

Tænde/slukke

Øretelefonerne vil automatisk tænde, når de tages ud af opladeetuiet, og de vil slukke, når de sættes tilbage i opladeetuiet.



LED-funktioner (Øretelefoner)

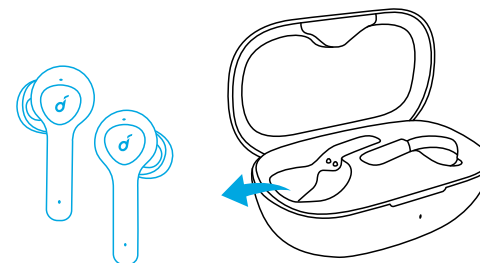
| | | |
|--------|---|---------------------------|
| TÆNDE | ○ | Konstant hvidt i 1 sekund |
| SLUKKE | ● | Konstant rødt i 1 sekund |

- For manuelt at tænde for dem, tryk på multifunktionsknappen på en af øretelefonerne.
- For manuelt at slukke for dem, tryk og hold på multifunktionsknappen på en af øretelefonerne i 3 sekunder.

Parring

True Wireless Stereo-forbindelse

Den højre øretelefon opretter automatisk forbindelse til den venstre øretelefon, når de tages ud af opladeetuiet.



LED-funktioner (Øretelefoner)

| | | |
|---|---------------------------|----------------|
| ⦿ | Pulserende hvidt | TWS-tilslutter |
| ○ | Konstant hvidt i 1 sekund | TWS-tilsluttet |

- Når de er slukket, tryk og hold på multifunktionsknappen på begge øretelefoner i 1 sekund, og øretelefoner vil gå til TWS-tilslutningstilstand.
- Når øretelefonerne er tændt og tilsluttet, og en af dem placeres i opladeetuiet og det lukkes, kan du fortsat bruge den anden.
- Når øretelefonerne er tændt og tilsluttet, og en af dem løber tør for strøm og slukker, kan du fortsætte med at bruge den anden.
- Når du har et opkald, placer en af øretelefonerne i opladeetuiet, så vil mikrofonen, i den anden øretelefon, blive aktiveret.

Bluetooth-parring med din enhed

Øretelefonerne vil gå i parringstilstand, når de tændes. Du bliver bedt om at bekræfte forbindelsen, når du ser en pop-udskærm.